

IMPACTO DE LA INVERSIÓN EXTRANJERA EN COLOMBIA

Febrero 6, 2009





Contenido

1. Introducción
2. Impacto de la IED en la economía colombiana (2002-2007)
3. El papel de la IED en medio de la crisis internacional
4. Otros impactos de la IED
5. Conclusiones



Contenido

1. Introducción

- El Ministerio de Comercio, Industria y Turismo y PROEXPORT encomendaron a Fedesarrollo un estudio sobre el impacto de la IED
- IED: mitos y realidades
- IED como motor
- IED como atenuante de la crisis

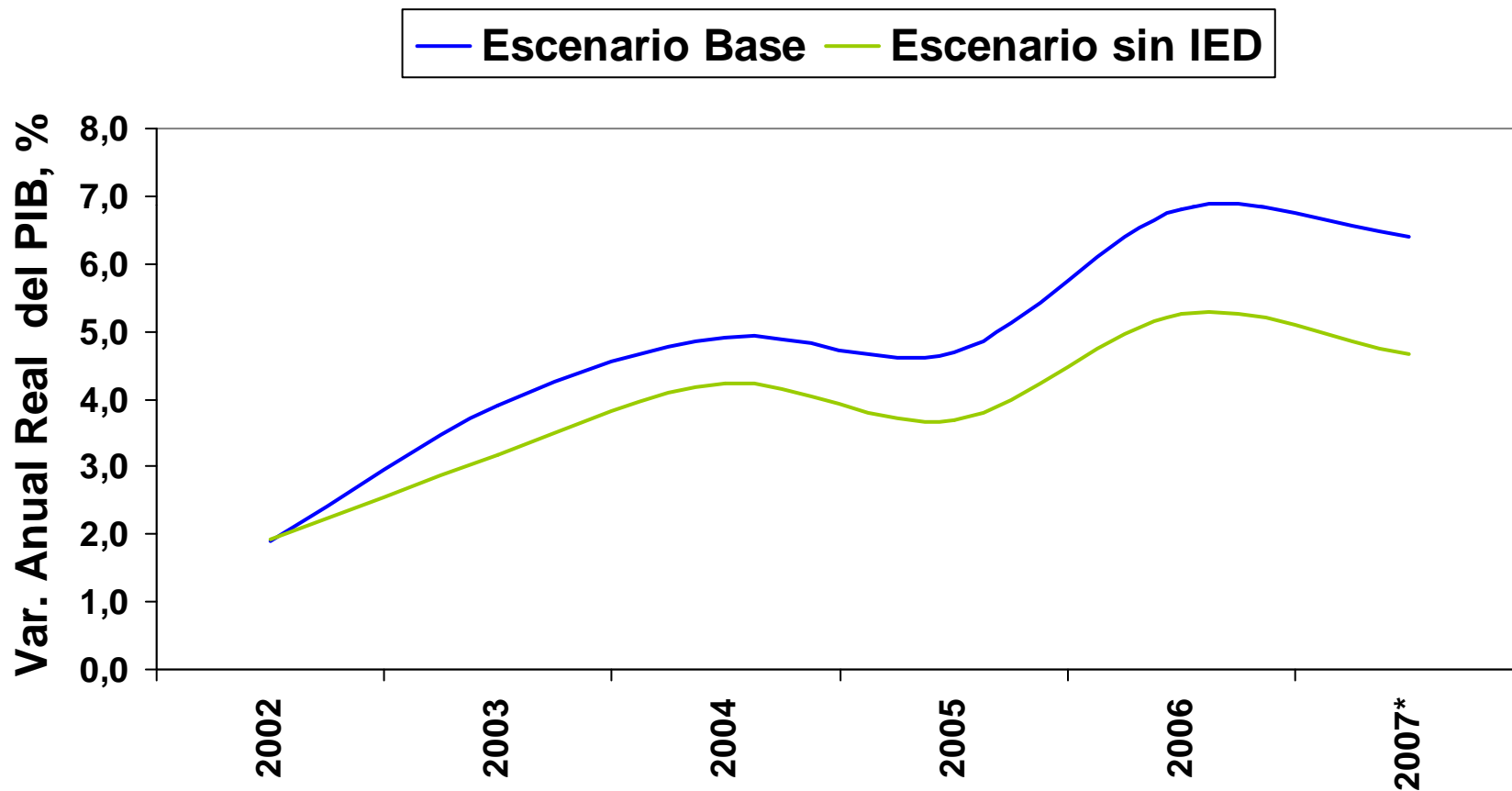


Contenido

1. Introducción
2. Impacto de la IED en la economía colombiana (2002-2007)
3. El papel de la IED en medio de la crisis internacional
4. Otros impactos de la IED
5. Conclusiones

Entre 2002 y 2007 la IED aportó en promedio un punto de crecimiento anual (En 2007 la IED aportó la cuarta parte del crecimiento)

Impacto histórico de la IED sobre crecimiento en Colombia (2001-2007)



NOTA: Estos escenarios no reflejan el crecimiento definitivo de 2007, porque se hicieron meses antes.

Fuente: DANE y cálculos de Fedesarrollo

Impacto histórico de la IED en Colombia

Resultados de la simulación

Variable	Diferencias porcentuales entre el escenario sin IED y el escenario base						
	2001	2002	2003	2004	2005	2006	2007*
Producto interno Bruto	0,00	0,02	-0,69	-1,32	-2,27	-3,67	-5,25
PIB per cápita	0,00	0,02	-0,69	-1,32	-2,27	-3,67	-5,25
Consumo privado	0,00	-0,97	-1,32	-2,09	-3,21	-4,36	-5,51
Consumo público ^a	0,00	0,00	0,00	0,00	0,00	0,00	0,00
Inversión	0,00	-17,96	-15,15	-21,23	-27,73	-27,85	-27,86
Exportaciones	0,00	4,32	3,02	4,25	5,75	5,40	4,46
Importaciones	0,00	-12,46	-10,33	-15,00	-20,47	-21,76	-22,01
Otras variables							
Salarios	0,00	-4,95	-3,96	-5,94	-7,69	-7,48	-6,48
Empleo	0,00	0,04	-0,62	-1,20	-2,06	-3,31	-4,72
Capital	0,00	0,00	-0,77	-1,47	-2,56	-4,17	-6,01
Razón capital-trabajo	0,00	-0,04	-0,15	-0,27	-0,51	-0,89	-1,36

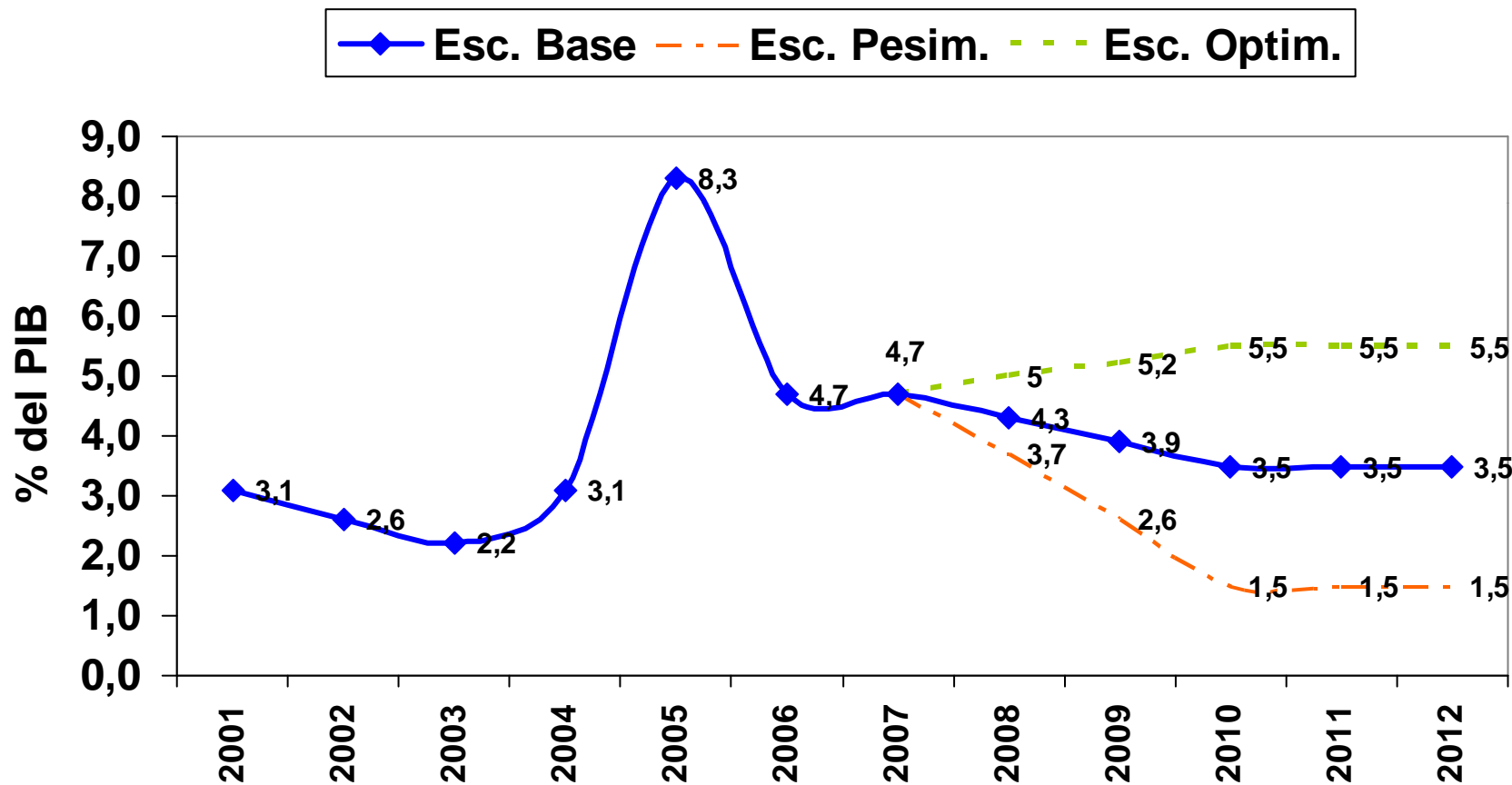
^a Por convención del modelo, el consumo público no se ve afectado por las variaciones en la IED, ver Apéndice.

* Proyectado.

Fuente: Cálculos de Fedesarrollo.

¿Y hacia el futuro?

Escenarios de proyección flujos de IED (% del PIB)

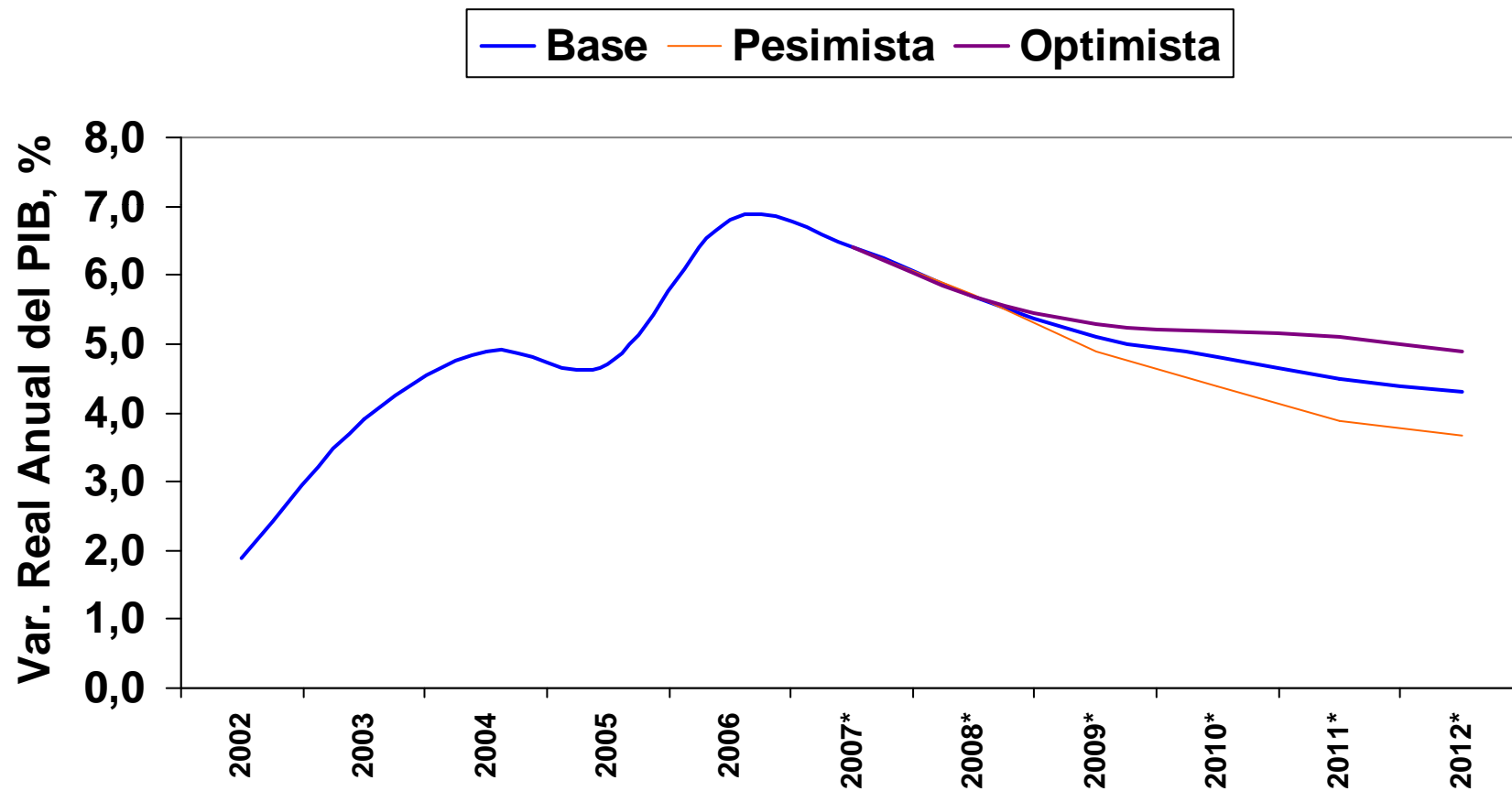


Fuente: DANE y cálculos de Fedesarrollo

¿Y hacia el futuro?

Impacto de la IED sobre el crecimiento del PIB (2007-2012)

Si la IED como % del PIB cae 4 puntos, el crecimiento económico en 2012 caería 1,2%



NOTA: Estos escenarios no reflejan el crecimiento definitivo de 2007, porque se hicieron meses antes.

Fuente: DANE y cálculos de Fedesarrollo. **Proyectado.

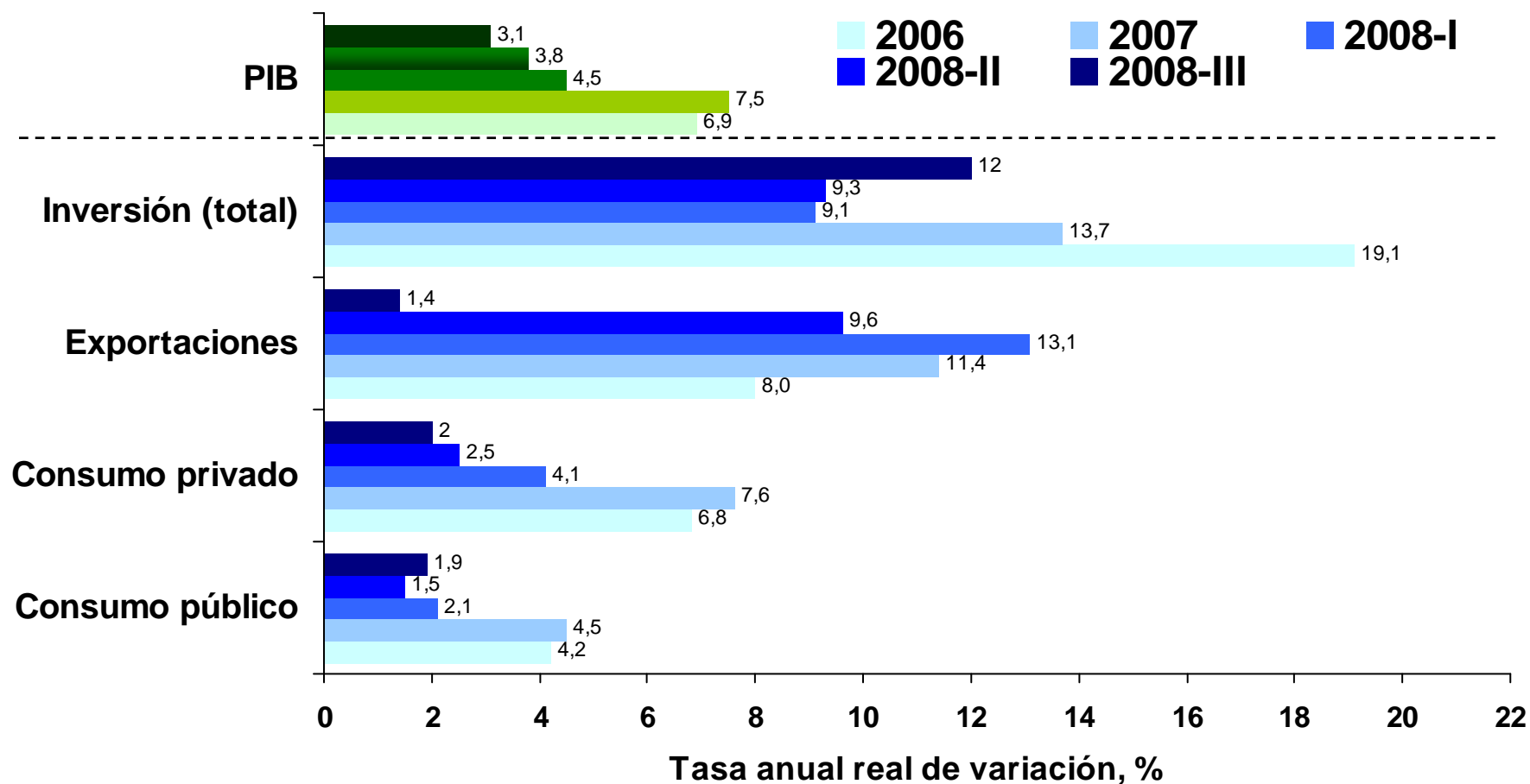


Contenido

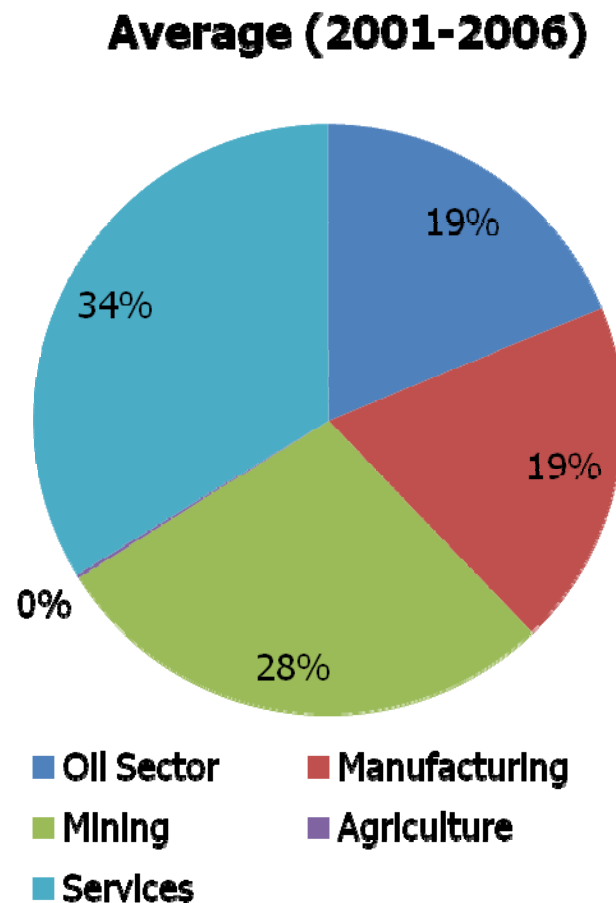
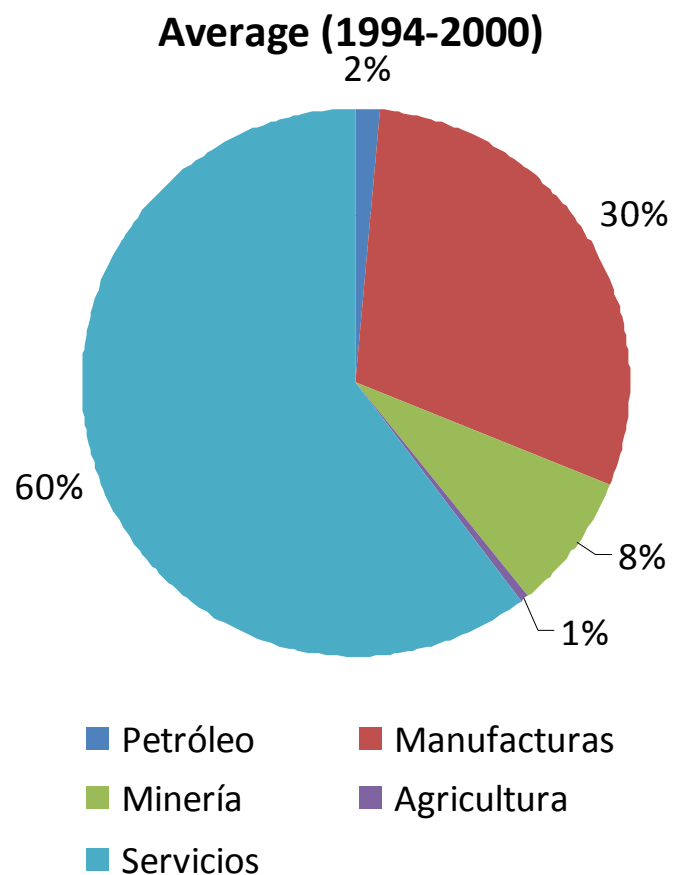
1. Introducción
2. Impacto de la IED en la economía colombiana (2002-2007)
3. El papel de la IED en medio de la crisis internacional
4. Otros impactos de la IED
5. Conclusiones

La IED contribuyó a que la inversión siguiera jalonando el crecimiento en el tercer trimestre de 2008

PIB por el lado de la demanda, variación % anual (precios constantes 2000)

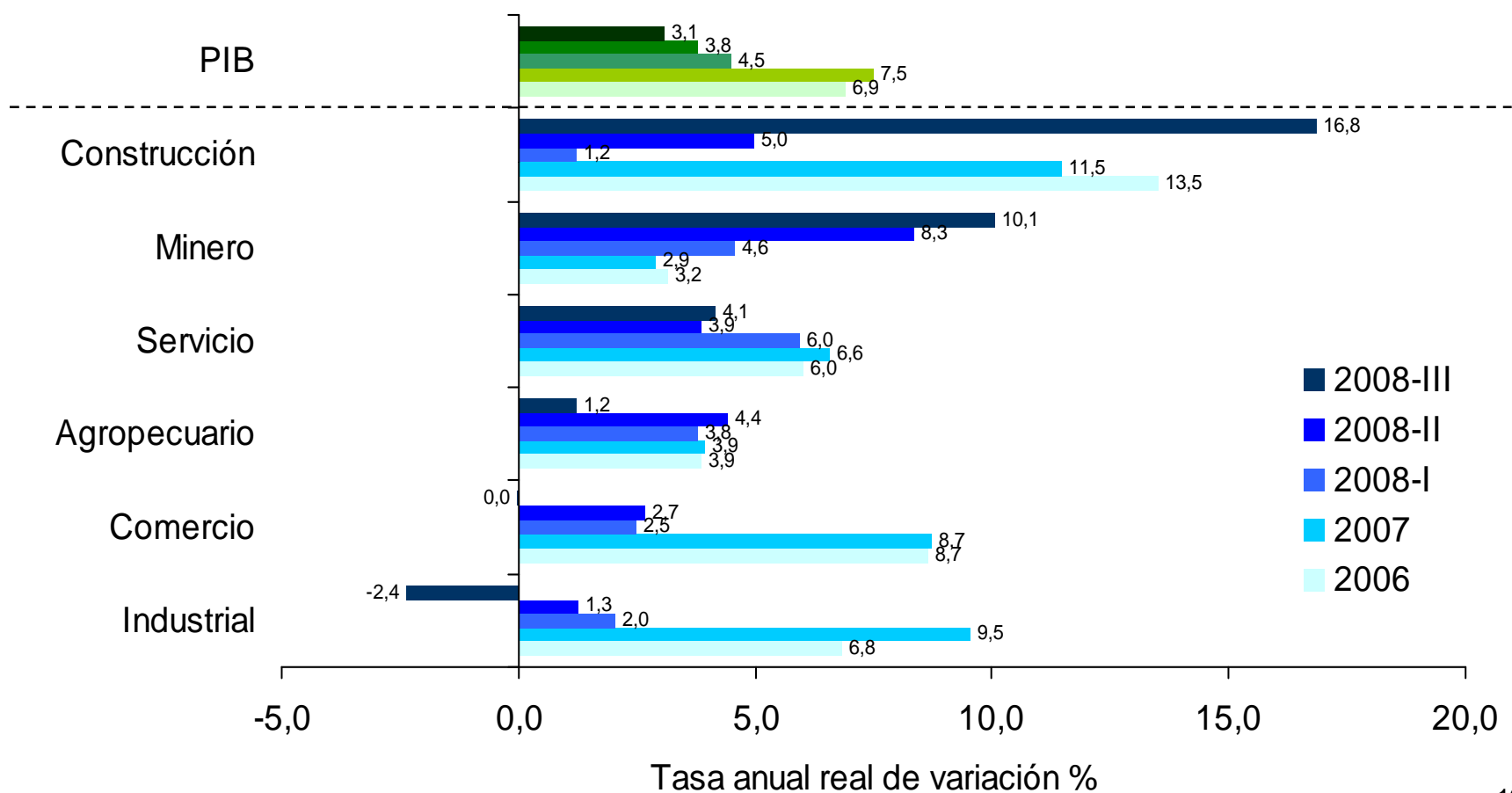


La minería y el petróleo han ganado participación en la inversión extranjera en Colombia



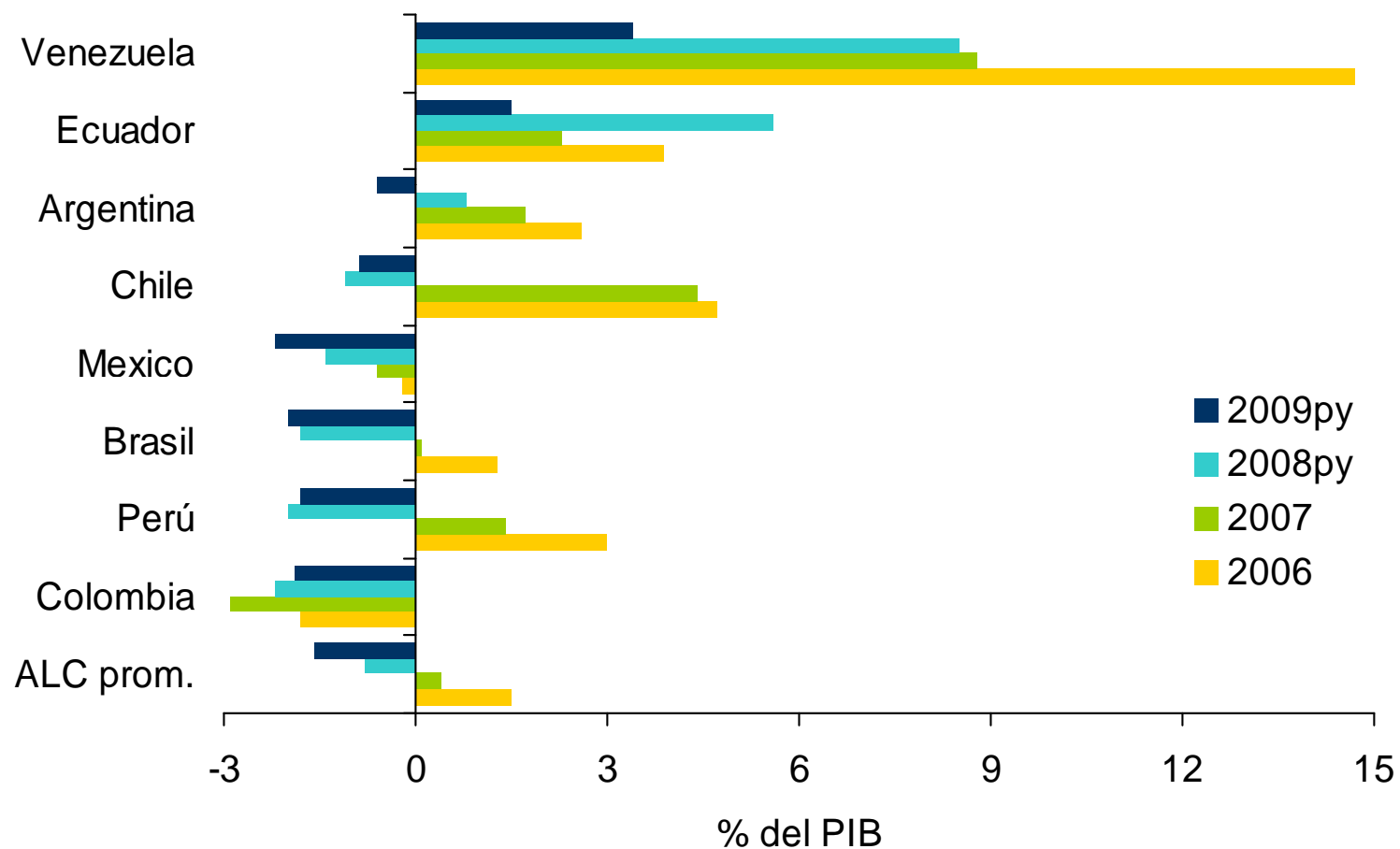
La IED ayudó a que la minería siguiera jalonando el crecimiento económico en el tercer trimestre de 2008

PIB por el lado de la oferta, variación % anual (precios constantes 2000)



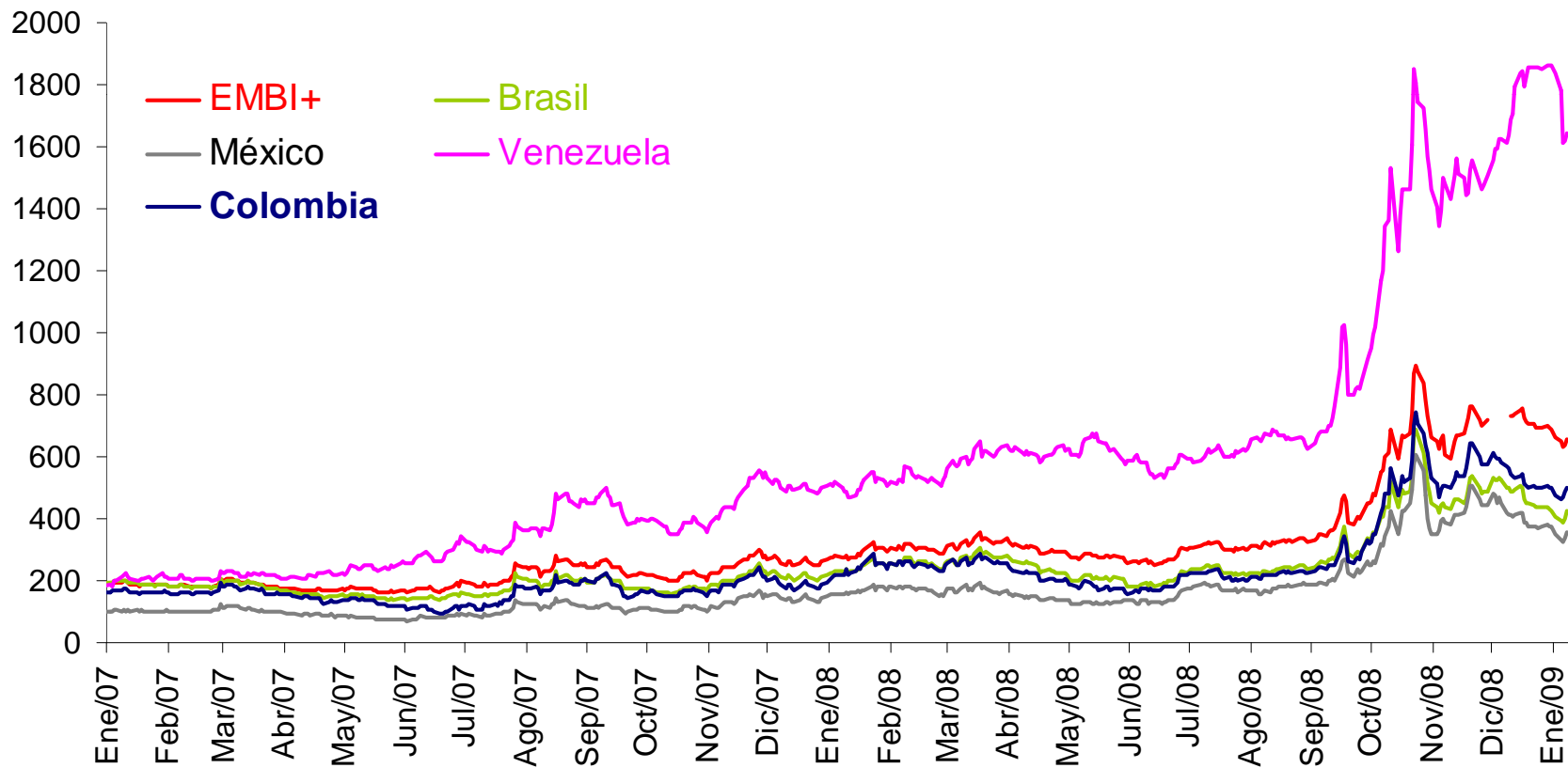
Colombia necesita más financiamiento que algunos vecinos

Balance Cuenta Corriente, 2006-2009



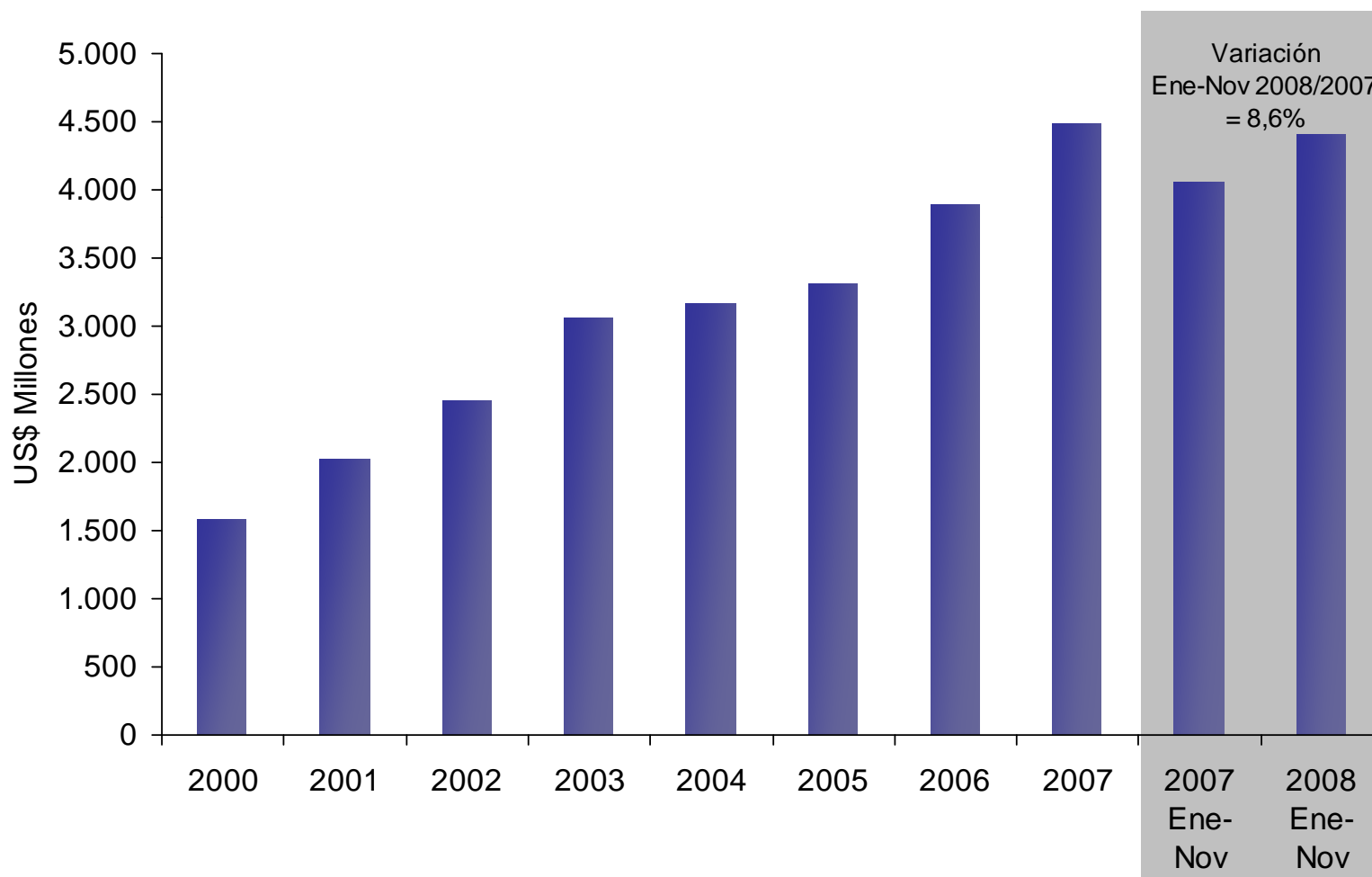
Aunque han aumentado los spreads, estamos mejor que los vecinos

Emerging Markets Bond Index (EMBI) (2002- Noviembre 2008)



Colombia: el flujo de remesas de los trabajadores presenta un crecimiento sostenido

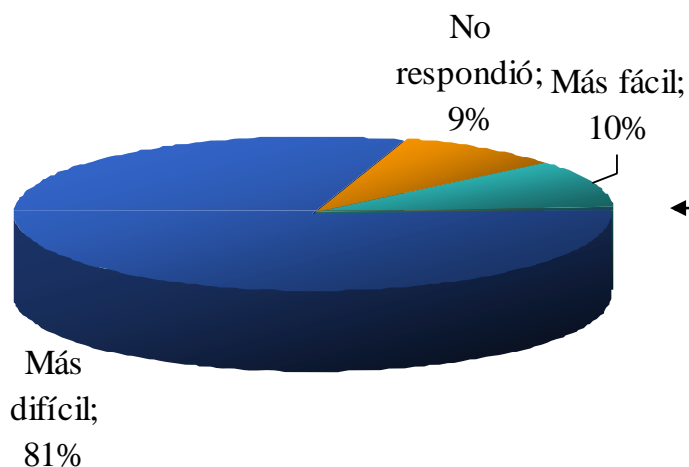
US\$ Millones. 2000 – Noviembre 2008



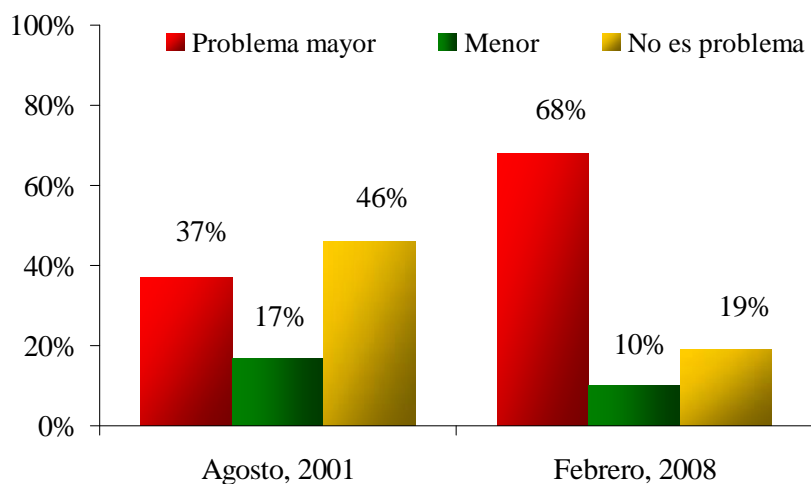
Y aunque las remesas siguen aumentando, su panorama es incierto

Mal momento para los inmigrantes latinoamericanos en EE.UU.

% de los inmigrantes latinoamericanos en EE.UU



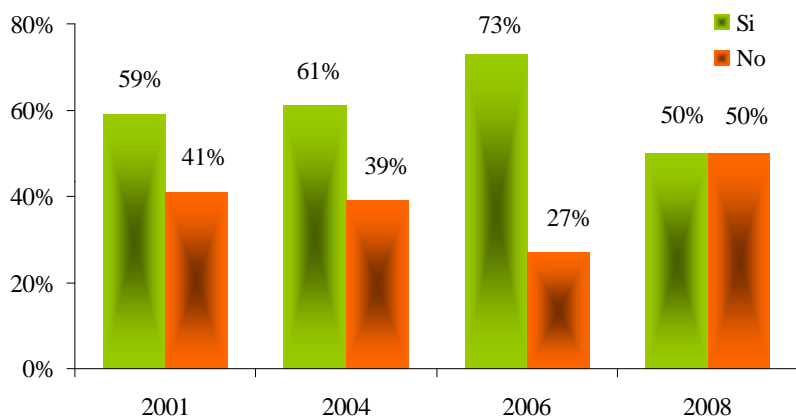
¿Considera que la discriminación contra inmigrantes es un problema mayor, menor o no es un problema para usted y su familia?



Y aunque las remesas siguen aumentando, su panorama es incierto

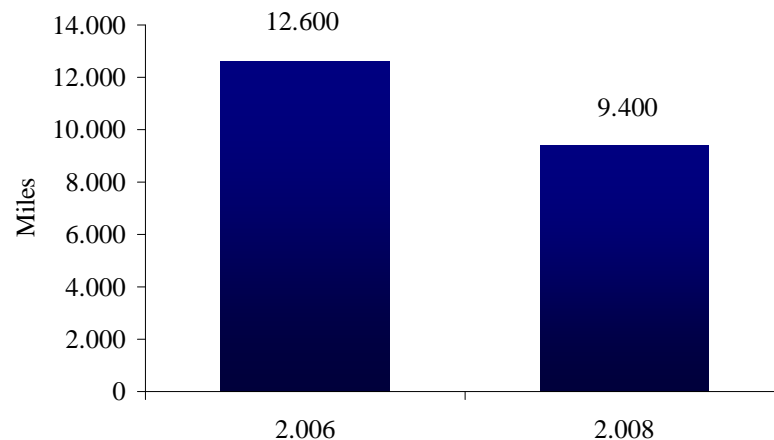
Mal momento para los inmigrantes latinoamericanos en EE.UU.

% de los inmigrantes latinoamericanos en EE.UU



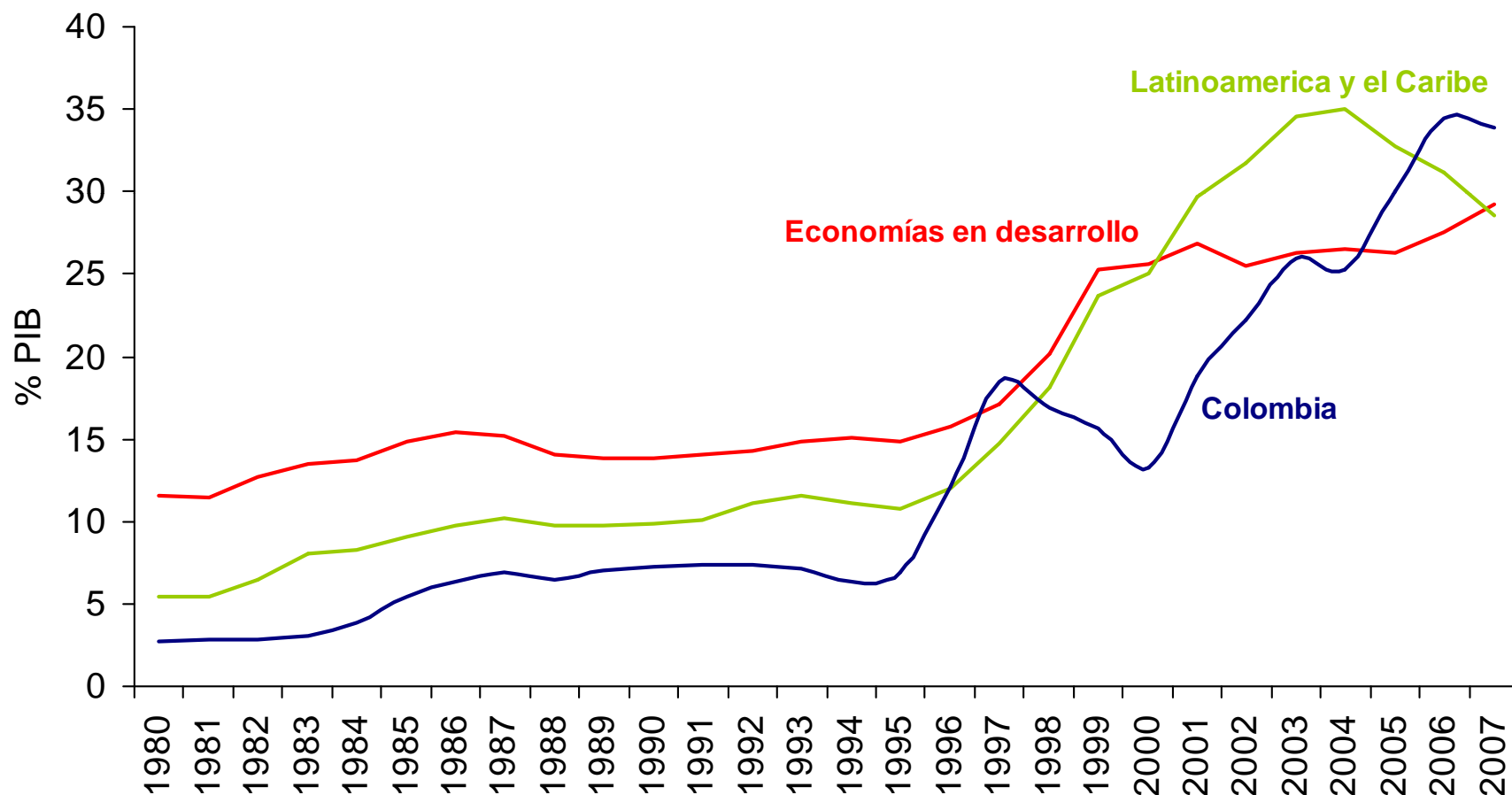
¿Envía dinero a su familia con regularidad?

Inmigrantes latinoamericanos en EE.UU. que envían remesas

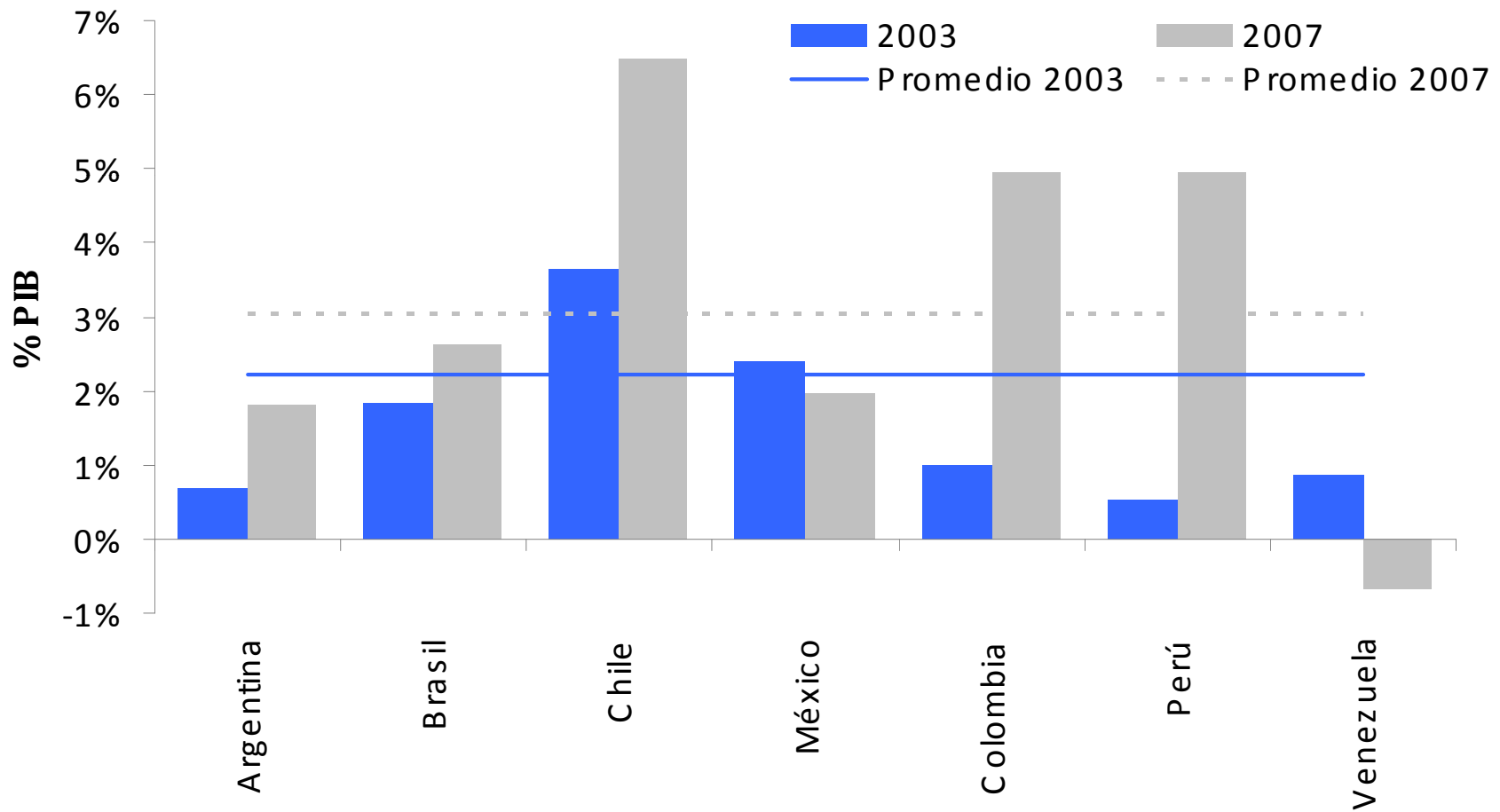


En los últimos años Colombia ha tenido un desempeño atractivo en cuanto a Inversión Extranjera

Balance de la IED como porcentaje del PIB. 1980-2007



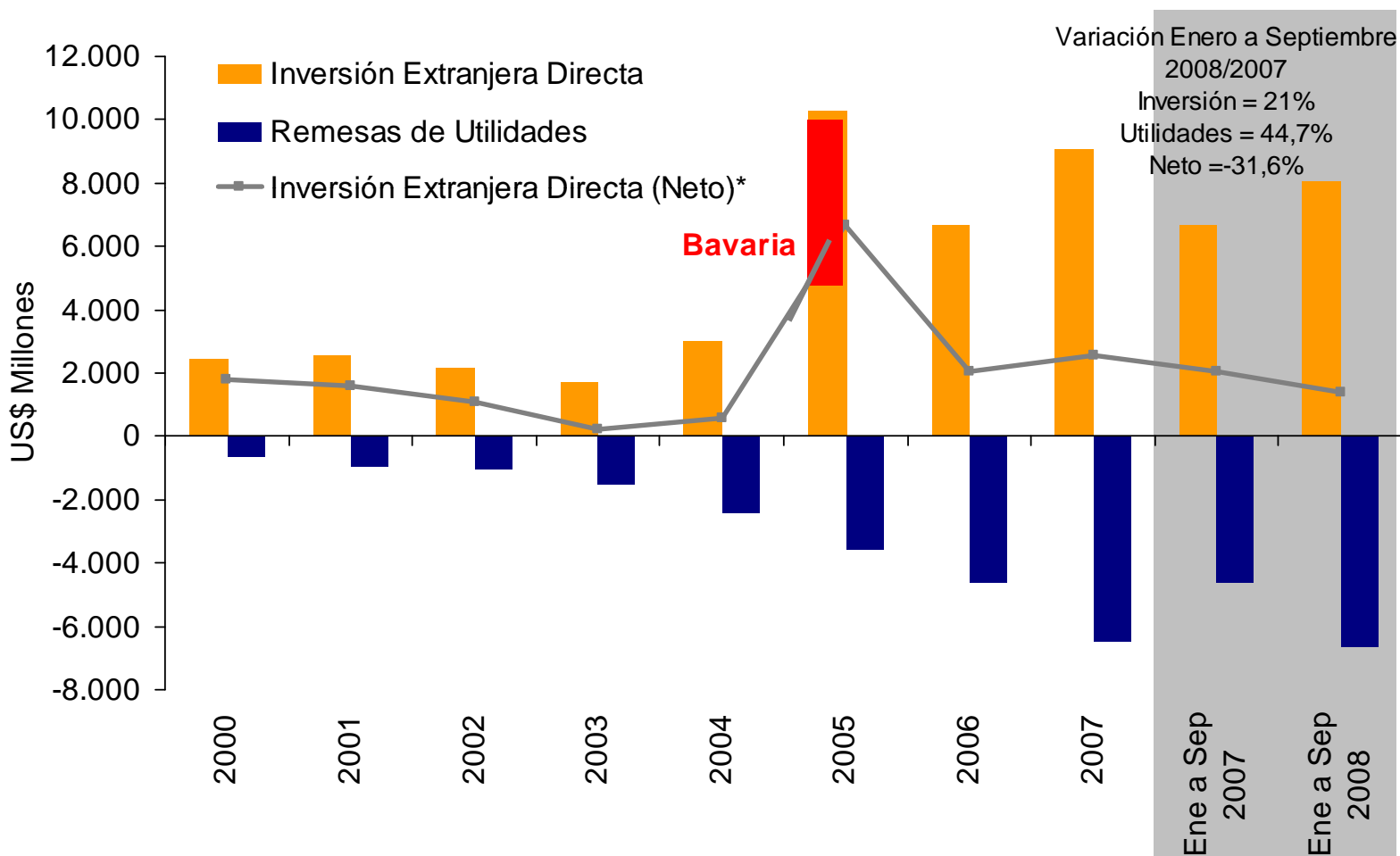
Colombia es uno de los mejores destinos de América Latina para IED



Inversión extranjera: el efecto neto no es tan grande

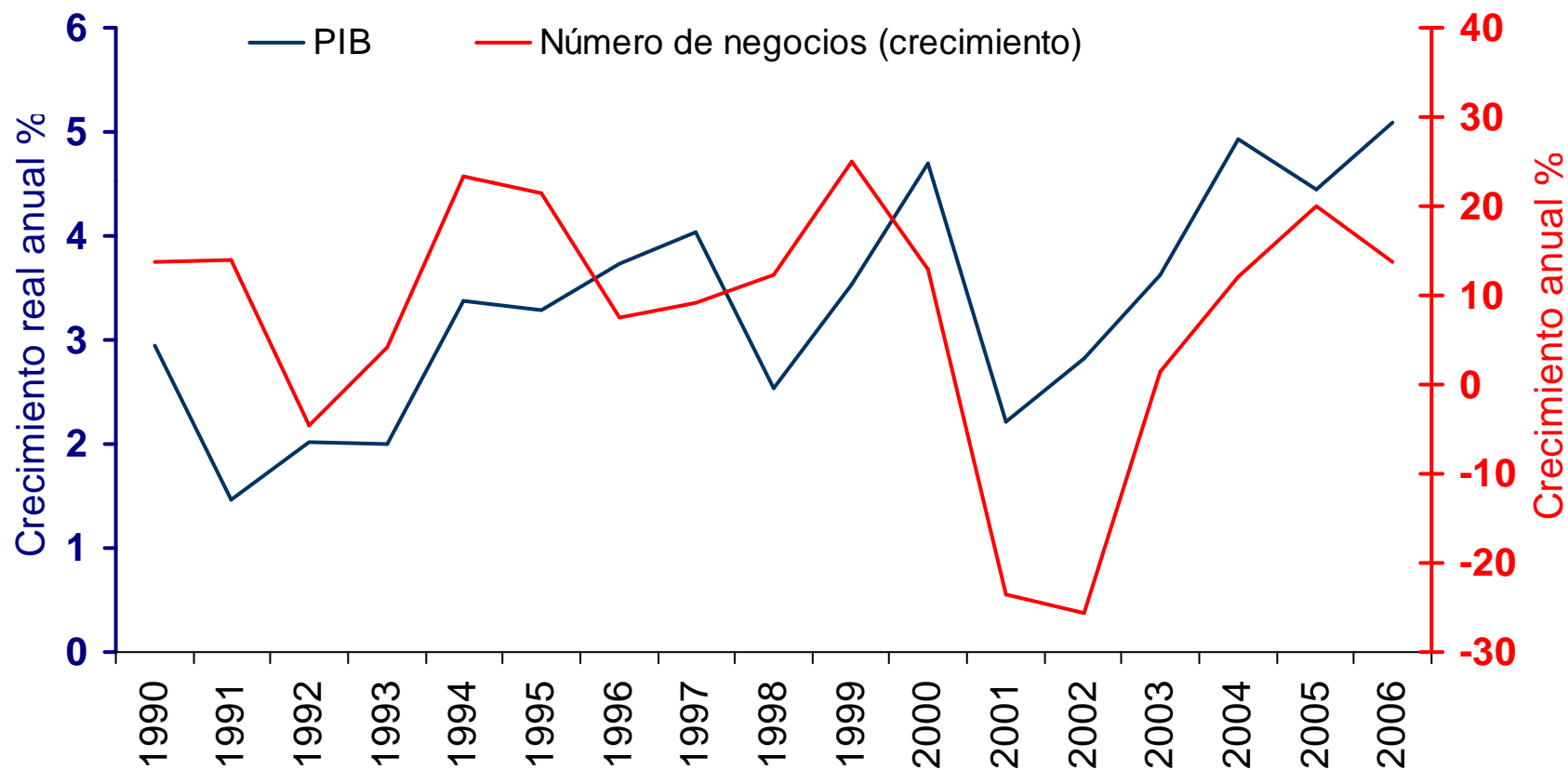
Los aumentos de IED van de la mano de aumentos en la remisión de utilidades

Millones de dólares. 2000 – Enero a septiembre de 2008



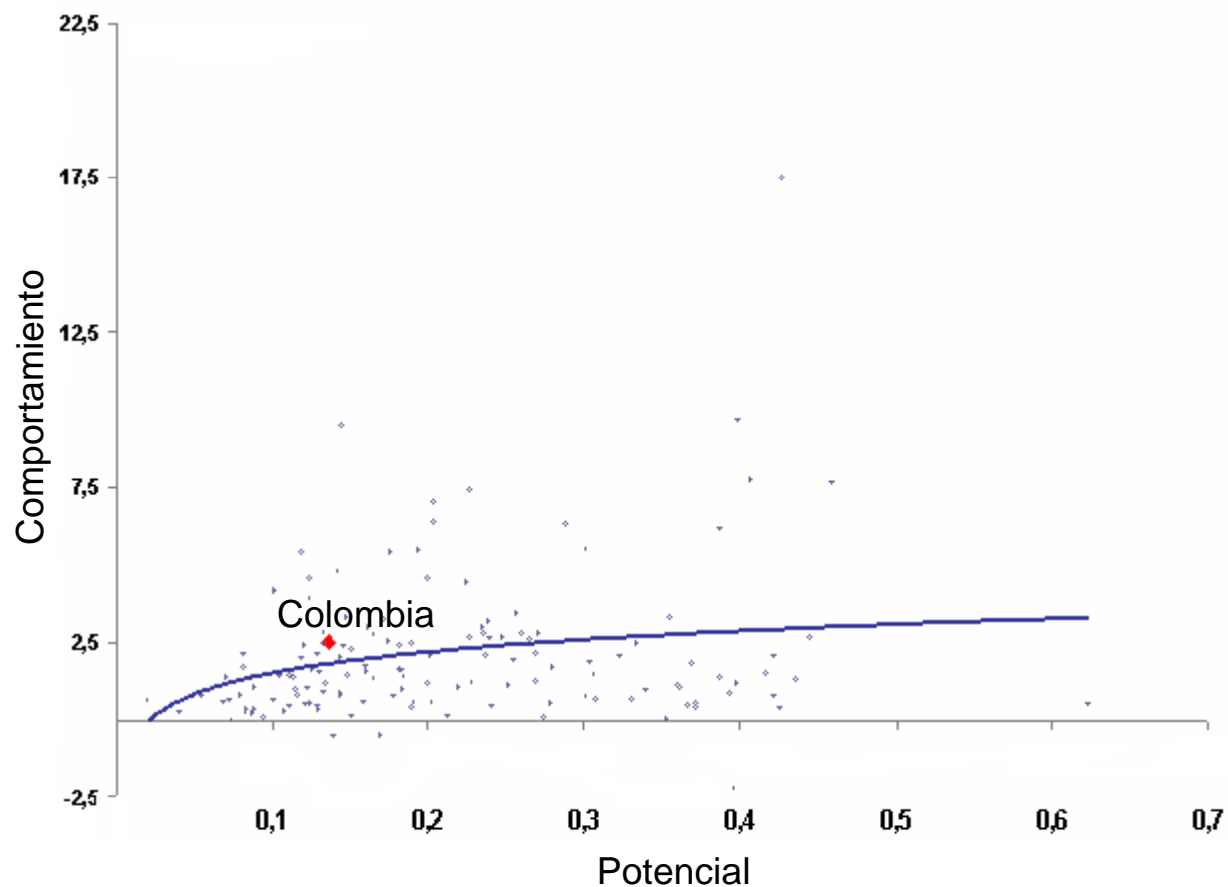
La IED no es ajena a los vaivenes de la economía mundial

Crecimiento del número de fusiones y adquisiciones en el mundo, 1990-2006



Colombia esta atrayendo IED por encima de su potencial

Índices de comportamiento y potencial de atracción de IED, 2004-2006





Contenido

1. Introducción
2. Impacto de la IED en la economía colombiana (2002-2007)
3. El papel de la IED en medio de la crisis internacional
4. Otros impactos de la IED
5. Conclusiones

Encuesta sobre IED y responsabilidad social

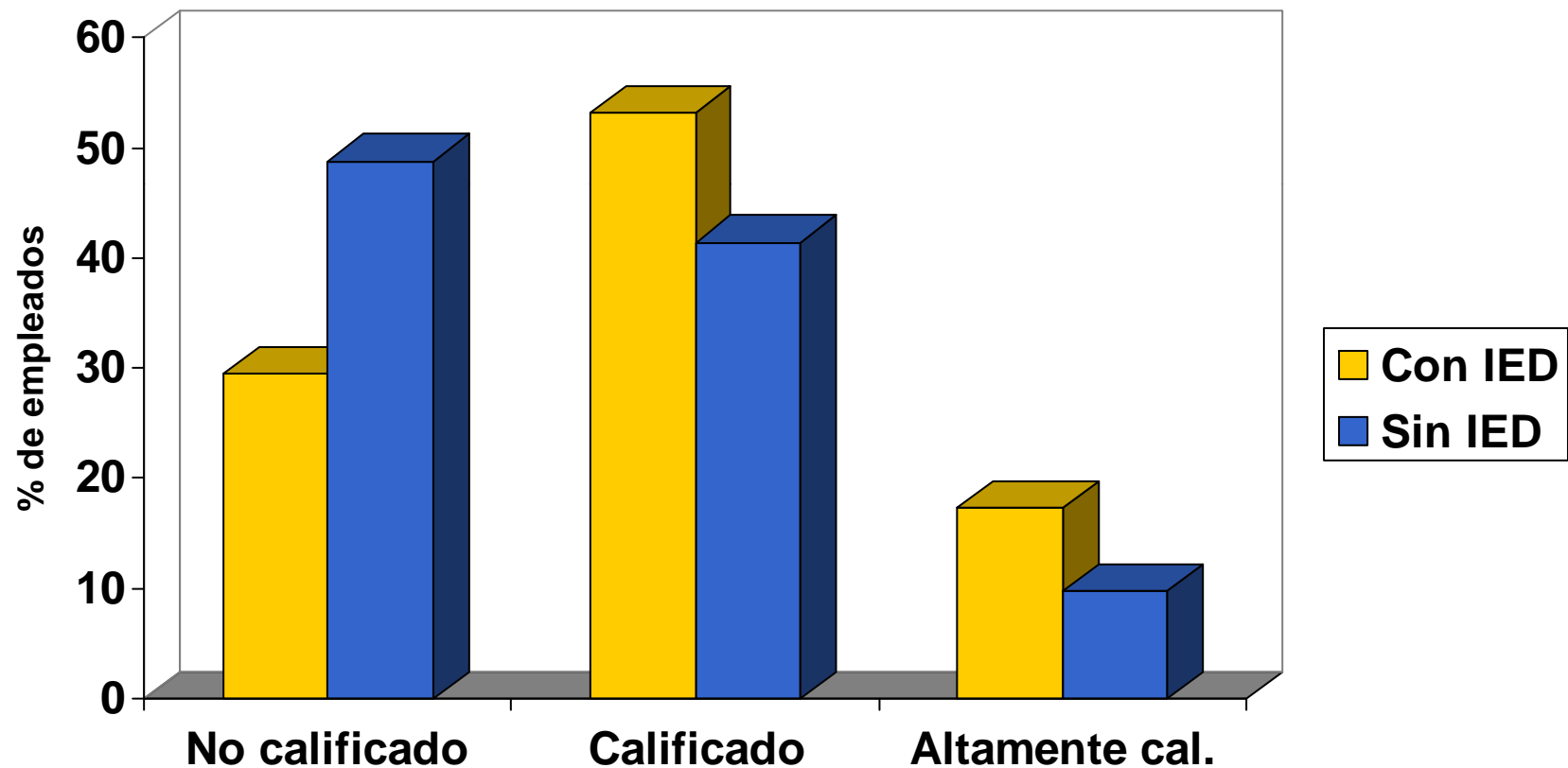
Principales características de las empresas encuestadas

Característica	Número de empresas		
	Con IED	Sin IED	Total
Número de empresas	116	148	264
Exportadoras	80	103	183
No Exportadoras	36	45	81
Distribución de empresas por sectores			
Hidrocarburos y minerales	6	0	6
Manufactura	84	147	231
Servicios	26	1	27
Distribución de empresas por número de empleados			
Menos de 200 empleados	50	96	146
Entre 200 y 500 empleados	22	21	43
Más de 500 empleados	38	26	64
Distribución de empresas por ciudades			
Bogotá			144
Medellín			44
Cali			33
Barranquilla y Cartagena			13
Manizales y Pereira			11
Bucaramanga			12

Fuente: EOE Fedesarrollo

Las empresas con IED usan una proporción mayor de mano de obra calificada

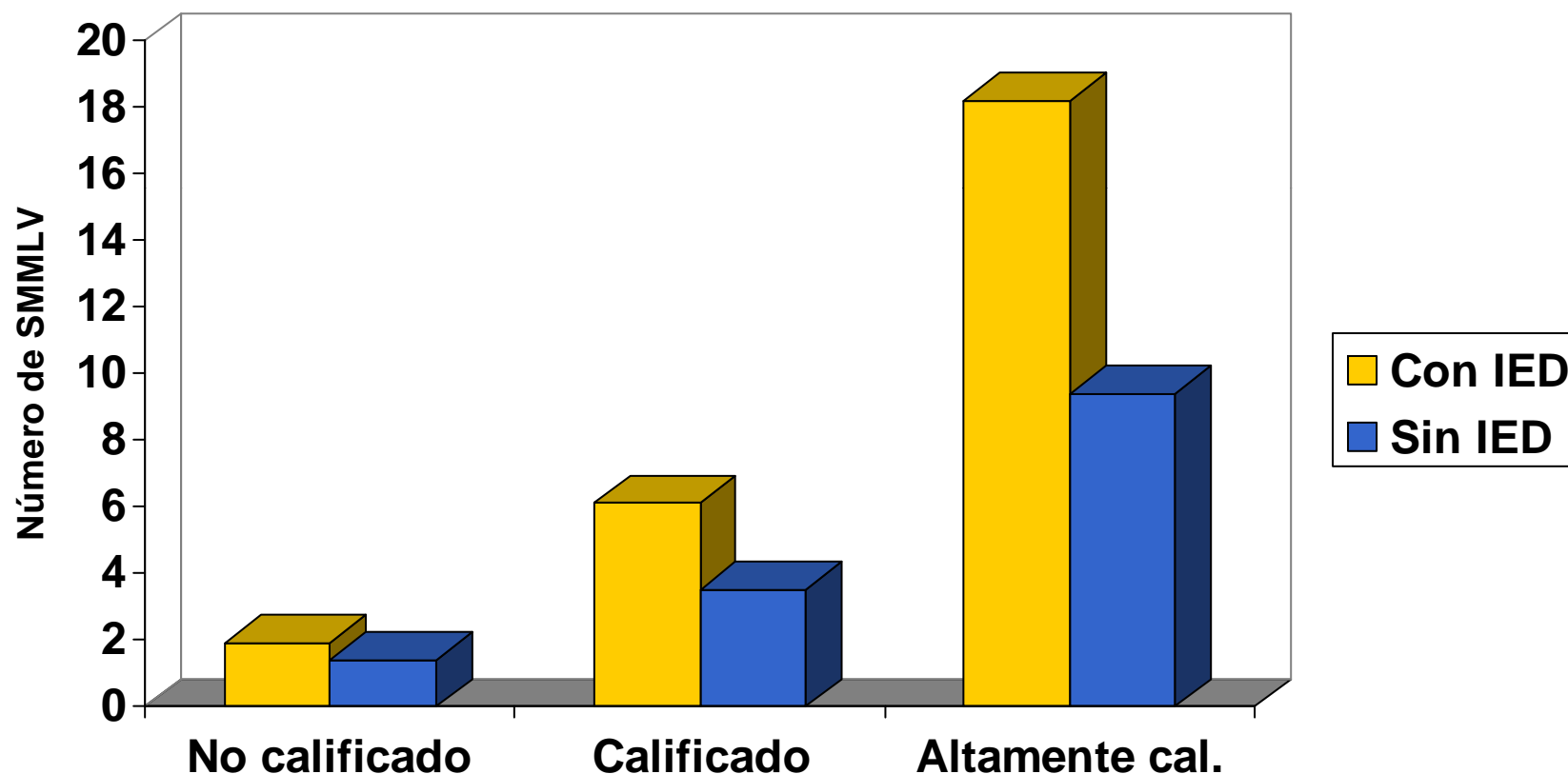
Distribución del total de empleados por nivel de calificación



Pregunta: Señale el número total de empleados y la distribución aproximada entre niveles de calificación.
Fuente: EOE Fedesarrollo

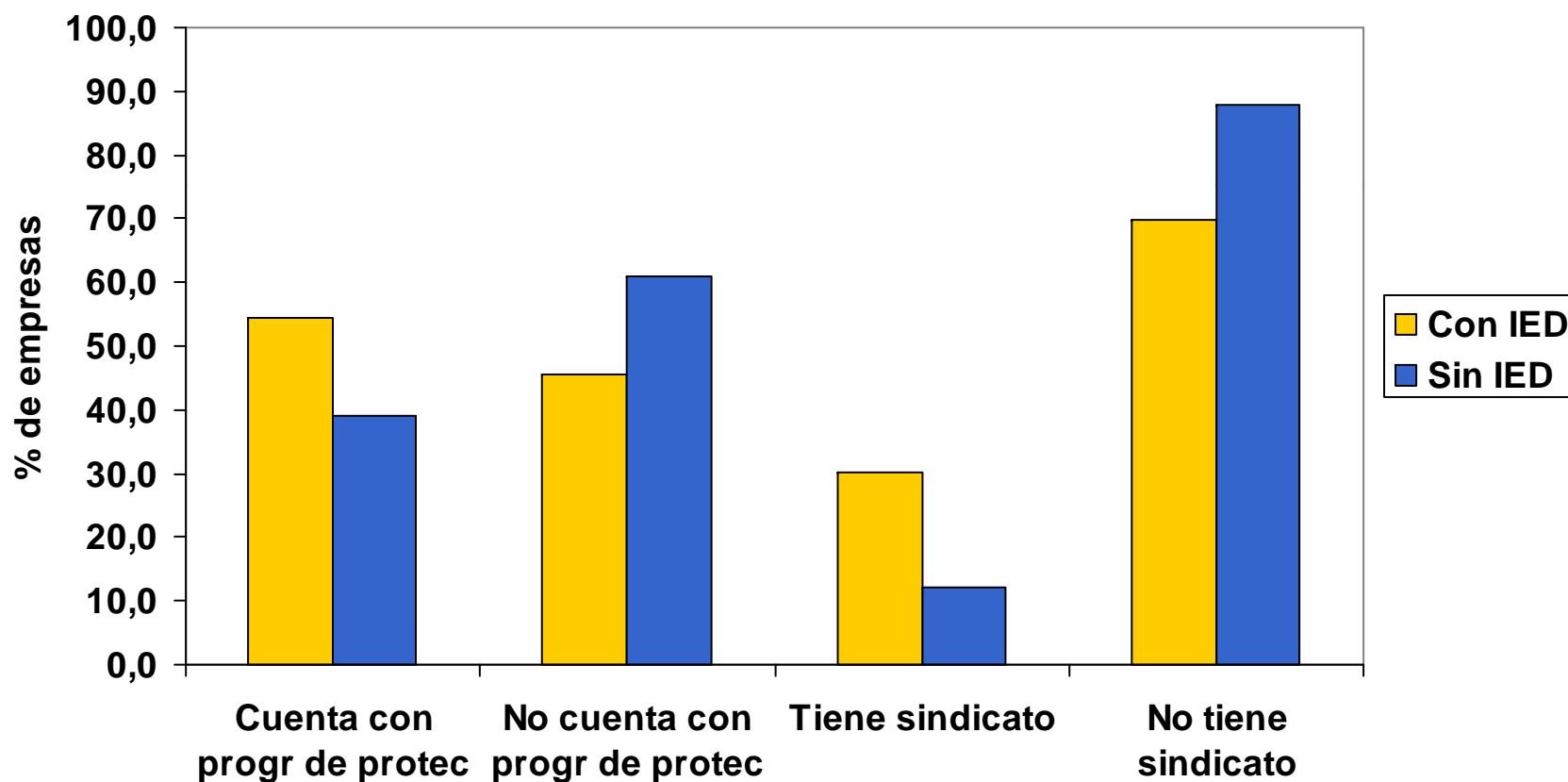
Las empresas con IED pagan salarios más altos

Costo salarial promedio



Pregunta: Señale el costo salarial promedio mensual de una persona en número de SMLV mensuales (El SMLV mensual para 2007 es de \$434.000). Fuente: EOE Fedesarrollo 26

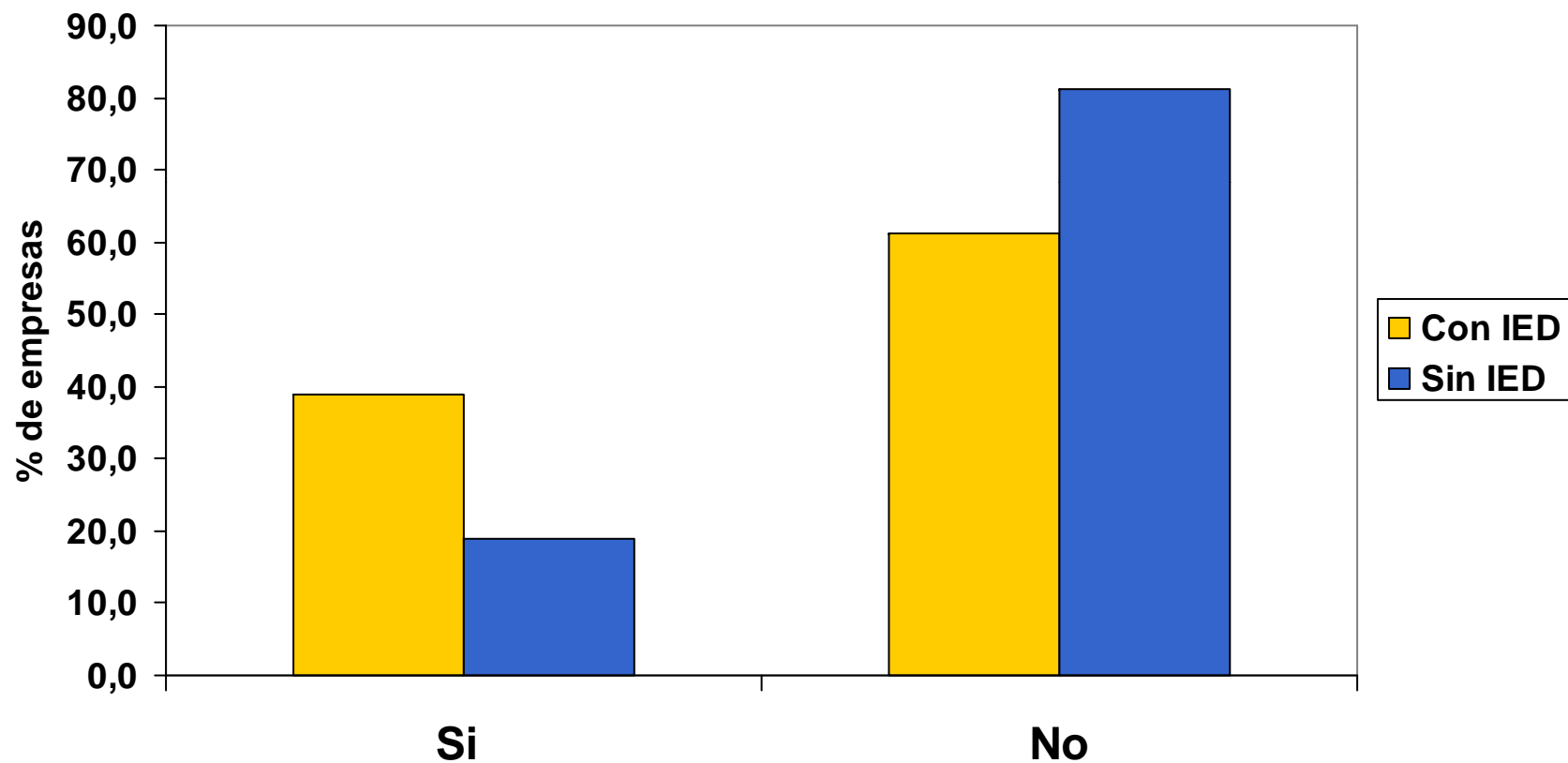
Más empresas con IED (que sin IED) tienen programas de protección de derechos laborales y sindicatos



Preguntas: ¿Aparte de los mecanismos estipulados por la ley, tiene su empresa algún mecanismo/programa de protección, fomento o divulgación de los derechos de los trabajadores?; Señale si en su empresa existen sindicatos.

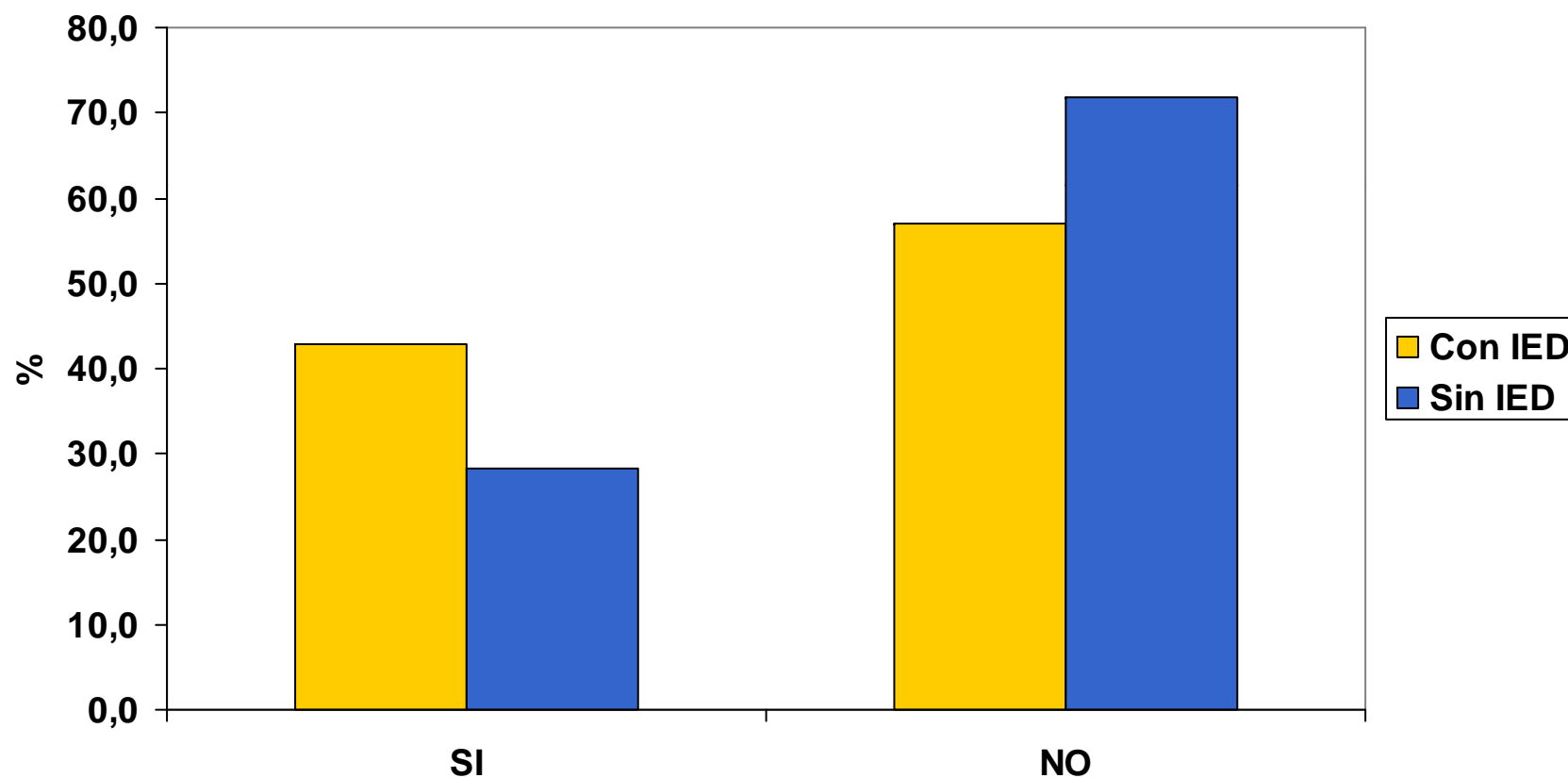
Fuente: EOE Fedesarrollo

Más empresas con IED (que sin IED) hacen inversiones sociales



Pregunta: Señale si su empresa ha desarrollado programas de mejoramiento de la calidad de vida de la comunidad donde está ubicada y/o participa en proyectos de interés general con enfoque social, en áreas tales como educación, cultura, incubadoras de proyectos, entre otros. Fuente: EOE Fedesarrollo

Más empresas con IED (que sin IED) tienen programas de responsabilidad ambiental



Pregunta: Señale si su empresa tiene una programa de responsabilidad ambiental (más allá de los estipulados por la Ley). Fuente: EOE Fedesarrollo



Contenido

1. Introducción
2. Impacto de la IED en la economía colombiana (2002-2007)
3. El papel de la IED en medio de la crisis internacional
4. Otros impactos de la IED
5. Conclusiones



5. Conclusiones

- La IED ha contribuido con un punto porcentual de crecimiento anual en promedio en los últimos cinco años
- La IED juega un papel central para mitigar los efectos de la crisis internacional sobre la economía colombiana

- Las empresas con IED usan más mano de obra calificada
- Las empresas con IED pagan mayores salarios
- Las empresas con IED desarrollan más investigación y desarrollo
 - Pero una alta proporción de empresas domésticas señaló que cuenta con programas de investigación y desarrollo
- Las empresas con IED tienen más arraigada la cultura de la responsabilidad social
 - Pero las empresas domésticas también cuentan con programas en esta área y destinan recursos de inversión a su desarrollo

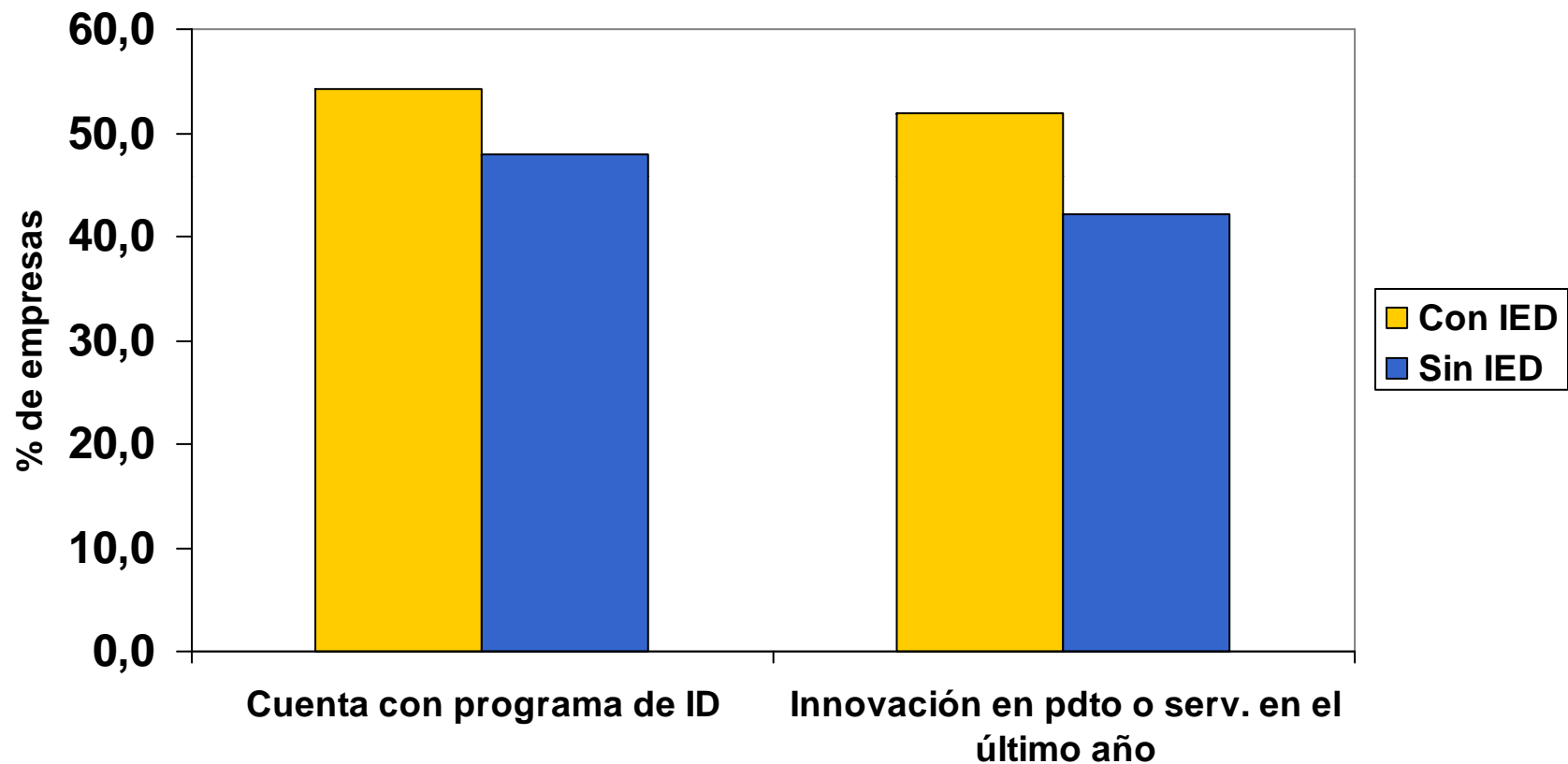
IMPACTO DE LA INVERSIÓN EXTRANJERA EN COLOMBIA

Febrero 6, 2009



Transformación productiva y tecnológica

Programas de investigación y desarrollo e innovaciones en productos o servicios en las empresas



Preguntas: ¿Su empresa cuenta con un programa de investigación y desarrollo?; En los últimos 12 meses su empresa realizó una innovación en sus productos o servicios, entendida como la introducción de un bien o servicio nuevo significativamente mejorado?. Fuente: EOE Fedesarrollo.

Minería: Visión de los inversionistas

Algunos resultados del estudio del Fraser Institute (1=promueve la inversión; 5=aleja la inversión)

	1	2	3	4	5
<u>Regulaciones actuales y restricciones al uso de la tierra</u>					
Colombia	6%	42%	29%	10%	13%
Brasil	33%	45%	15%	3%	5%
Chile	40%	43%	11%	0%	6%
<u>Incertidumbre referente a la administración y aplicación de las regulaciones existentes</u>					
Colombia	8%	28%	34%	8%	23%
Brasil	20%	36%	31%	3%	10%
Chile	43%	34%	16%	2%	5%
<u>Régimen tributario</u>					
Colombia	5%	42%	21%	16%	16%
Brasil	17%	24%	41%	14%	3%
Chile	19%	48%	19%	3%	10%

Índice de potencial de políticas: Colombia 2006/2007 (ubicación entre 65 países)

Efecto políticas públicas sobre actividad minera	Efecto políticas públicas + potencial subsuelo	Si políticas públicas se ajustaran a mejor nivel internacional
55/65	38/65	14/65