

# La economía colaborativa

## Se mueve

Fedesarrollo ha realizado el primer estudio sobre el impacto de las plataformas digitales en Colombia, sondeando a usuarios, prestadores de servicios y negocios aliados. Los resultados muestran la importancia actual y potencial de la economía colaborativa y su aporte a la región.



## IMPACTO



### ECONÓMICO

**0,2%**

se calcula que puede ser, por lo menos, la participación de las plataformas en el PIB



### Formalización y desarrollo

**30%**

de las firmas asegura que las plataformas **han incentivado a pagar más impuestos**



**22%**

han sido estimulados a llevar **contabilidad**



**18%**

han sido impulsados a llevar registro de **Cámara de Comercio**

**7%**

han sido encaminados a llevar **registro sanitario**

**13%**

han sido llevados a pedir **registro de funcionamiento**

**Digitalización:** con su incursión en las apps, las firmas han utilizado más Internet (**43%**), canales de ventas independientes para domicilios (**28%**), información sobre la demanda (**10%**) y sistematizaron procesos (**9%**)



### Alianzas y medios de pago

**15%**

de los comercios aliados de las plataformas han desarrollado nuevas líneas de negocios



**37%**

han sido impulsados a usar nuevos medios de pago a través de puntos de las plataformas

**11%**

se han movido hacia el uso del datáfono



**7%**

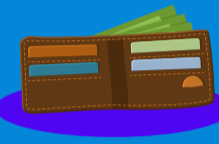
han generado alianzas entre negocios

**37%**

han sido incentivados a recibir tarjetas de crédito

**28%**

han sido incentivados a recibir tarjetas débito



### EN LA OCUPACIÓN Y EN LOS INGRESOS

#### Cómo son los prestadores de servicios (conductores y repartidores):

Ingreso promedio: 780 mil pesos al mes.  
*La remuneración al factor trabajo se estima en cerca de 2,1 billones de pesos al año (0,2% del PIB)*



**40%**

Con altos niveles de educación y es su actividad principal

**20%**

Con altos niveles de educación y es su actividad complementaria

**20%**

Tienden a ser vulnerables: migrantes, pertenecientes a grupos especiales y los que tienen bajos niveles de educación

**20%**

Educación media - no se encuentran en los grupos anteriores y presentan una situación intermedia

Han tenido estudios técnicos o tecnológicos (**36%**) o cuentan con educación universitaria (**17%**)

Entre quienes tienen educación superior, **21%** corresponden a las áreas de administración y ciencias afines, **12%** a ingeniería y **11%** a informática

**54%**

Residen en Bogotá



**34 AÑOS**

es la edad promedio (**36%** son menores de **28 años**)



**45%**

abrieron cuenta bancaria gracias a las apps

**17%**

son migrantes extranjeros / retornados

**52%**

son jefes de hogar

**49%**

viven en hogares de estratos 1 y 2

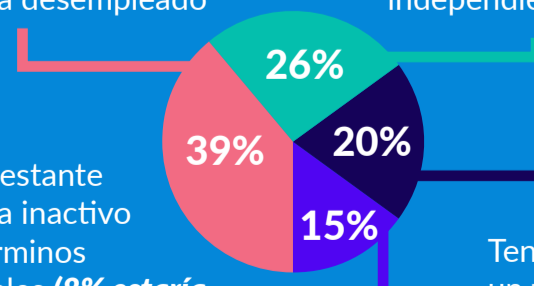


#### ¿Y si no existieran las plataformas?

De las personas encuestadas (repartidores) estaría desempleado

Tendría un trabajo independiente

Este restante estaría inactivo en términos laborales (**8%** estaría **estudiando** y **3%** se **dedicaría al hogar**)



Caracterización generada por estudio Fedesarrollo \*resultados extrapolados de la encuesta a 5 mil repartidores